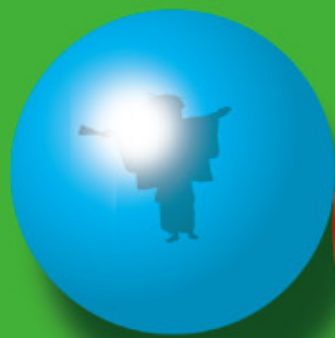


勝手に決めました

毎月第2日曜日は

狂言の日



2015⇒16

毎月第2日曜日は「横浜狂言堂」。

お手ごろ価格の2,000円、狂言2曲を解説付きで。

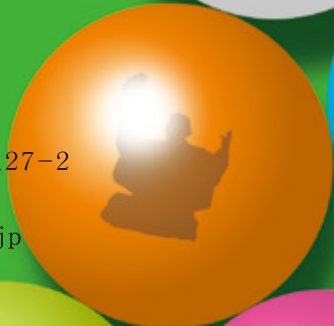
- 入場料／全席指定 2,000円
- チケット発売・スケジュール／裏面をご覧ください。
- お申し込み・お問い合わせ／横浜能楽堂

〒220-0044 横浜市西区紅葉ヶ丘27-2

電話: 045-263-3055

web: <http://www.ynt.yaf.or.jp>

主催／横浜能楽堂(公益財団法人横浜市芸術文化振興財団)



2015 ▶ 2016 横浜能楽堂普及公演 — 横浜狂言堂 —

日時 (午後2時開演 午後1時開場)	内容	チケット発売
2015. 4 / 12 日	ニコ生 お話 茂山逸平 [新作] 狂言「だんご髻」(大蔵流) 茂山千三郎 [新作] 狂言「かけとり」(大蔵流) 茂山逸平	2015年3月7日(土) 正午 (初日は電話・Webのみ)
5 / 10 日	お話 野村太一郎 狂言「昆布売」(和泉流) 野村万蔵 狂言「附子」(和泉流) 能村晶人	4月11日(土) 正午 (初日は電話・Webのみ)
6 / 14 日	ニコ生 お話 茂山正邦 狂言「呼声」(大蔵流) 茂山あきら 狂言「空腕」(大蔵流) 茂山正邦	5月9日(土) 正午 (初日は電話・Webのみ)
7 / 12 日	お話 石田幸雄 狂言「宝の槌」(和泉流) 深田博治 狂言「宗八」(和泉流) 野村万作	6月13日(土) 正午 (初日は電話・Webのみ)
8 / 9 日	ニコ生 お話 山本東次郎 狂言「鐘の音」(大蔵流) 山本則俊 狂言「六地蔵」(大蔵流) 山本泰太郎	7月11日(土) 正午 (初日は電話・Webのみ)
9 / 13 日	お話 小笠原匡 狂言「酢薑」(和泉流) 野村万蔵 狂言「茶壺」(和泉流) 小笠原匡	8月8日(土) 正午 (初日は電話・Webのみ)
10 / 11 日	お話 石田幸雄 狂言「因幡堂」(和泉流) 高野和憲 狂言「簸屑」(和泉流) 石田幸雄	9月12日(土) 正午 (初日は電話・Webのみ)
11 / 8 日	ニコ生 お話 山本東次郎 狂言「縄綱」(大蔵流) 山本則孝 狂言「秀句傘」(大蔵流) 山本則秀	10月10日(土) 正午 (初日は電話・Webのみ)
12 / 13 日	ニコ生 お話 茂山千三郎 狂言「膏薬練」(大蔵流) 茂山童司 狂言「貰髻」(大蔵流) 茂山千五郎	11月7日(土) 正午 (初日は電話・Webのみ)
2016. 1 / 10 日	お話 野村万禄 狂言「二人大名」(和泉流) 野村太一郎 狂言「宝の槌」(和泉流) 野村万禄	12月12日(土) 正午 (初日は電話・Webのみ)
2 / 14 日	お話 高野和憲 狂言「瘦松」(和泉流) 月崎晴夫 狂言「泣尼」(和泉流) 野村萬斎	2016年1月9日(土) 正午 (初日は電話・Webのみ)
3 / 13 日	ニコ生 お話 山本東次郎 狂言「音曲髻」(大蔵流) 山本凜太郎 狂言「子盗人」(大蔵流) 山本則重	2月13日(土) 正午 (初日は電話・Webのみ)

※電話予約開始日にチケットが売り切れた場合、窓口での販売はありません。
 ※ニコ生の公演は、ニコニコ動画で生中継を行います。詳しくはHPをご覧ください。



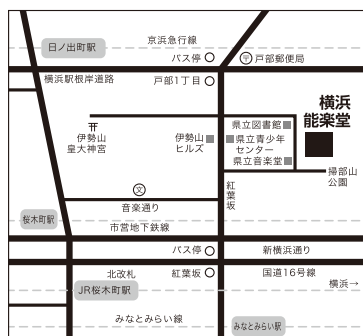
子どもたちの笑顔が見たい...

児童養護施設などにいる子どもたちがあなたと一緒にどこかの席で楽しんでいます

もう一枚のチケット (横浜狂言堂) 4000円 = 児童養護施設などの子どもの席 2000円 + あなたの席 2000円

児童養護施設などにいる子どもたちにも楽しんでほしい——。この願いを横浜能楽堂では、アートプロジェクト「もう一枚のチケット」という形にしました。「もう一枚のチケット」を購入していただくと、あなたの席とともに児童養護施設・母子生活支援施設などにいる子どもたちにチケットが1枚プレゼントされるというシステムです。誰から誰へプレゼントされたかは、わかりません。ただ、どこかの席で、児童養護施設・母子生活支援施設などにいる子どもたちが、あなたと同じ公演を見ています。舞台と併せて、子どもたちの笑顔を楽しみませんか…。

*チケット発売日の前日までにお電話にてお申し込みください。※枚数には限りがあります。お早めに。※座席の指定はできません。※原則として、購入された方と同じ公演を子どもたちにも見ていただきますが、都合により別の月の公演になる場合もあります。あらかじめご了承ください。

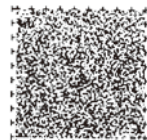


<交通のご案内>

- 電車** JR根岸線、市営地下鉄「桜木町」駅下車北改札より徒歩12分／みなとみらい線「みなとみらい」駅下車徒歩20分／京浜急行「日ノ出町」駅下車徒歩18分 *タクシー利用は各駅とも約5分
- バス** 戸部1丁目(市営バス103系統)下車徒歩5分／紅葉坂(市営バス8、26、58、89、101、105、106系統・神奈中バス横43、横44、港61系統・江ノ電バス大船駅行、栗木行・京急バス110系統)下車徒歩10分

*内容、出演者が変更になる場合がございます。あらかじめご了承ください。
 *客席への飲食物の持ち込みはご遠慮ください。
 *駐車場はございませんのでご来場の際は電車・バスをご利用ください。

横浜能楽堂 〒220-0044横浜市西区紅葉ヶ丘27-2 TEL 045-263-3055
<http://www.ynt.yaf.or.jp>



これは視覚障がい者向けSPコードです。