

勝手に決めました 毎月第2日曜日

狂言の日



2010-2011

毎月第2日曜日は「横浜狂言堂」。
お手頃価格の2,000円、狂言2曲を解説付きで。

- 入場料／全席指定 2,000円
- チケット発売・スケジュール／裏面をご覧ください。
- お申し込み・お問い合わせ／横浜能楽堂
〒220-044 横浜市西区紅葉ヶ丘27-2
電話：045-263-3055
web: <http://www.yaf.or.jp/nohgaku/>

主催／横浜能楽堂(公益財団法人横浜市芸術文化振興財団) 後援／横浜市市民活力推進局

2010 ▶ 2011 横浜能楽堂普及公演 — 横浜狂言堂 —

日時(午後2時開演 午後1時開場)	内容	チケット発売
2010. 4 / 11 日	お話 吉住 講 狂言「八句連歌」(和泉流)野村 万禄 狂言「茶 壺」(和泉流)野村 扇丞	電話・web:平成22年3月13日(土)正午 窓口:平成22年3月14日(日)正午
5 / 9 日	お話 山本東次郎 狂言「禁野」(大蔵流)山本泰太郎 狂言「箕被」(大蔵流)山本東次郎	電話・web:平成22年4月10日(土)正午 窓口:平成22年4月11日(日)正午
6 / 13 日	お話 竹山 悠樹 狂言「文相撲」(和泉流)石田 幸雄 狂言「梟山伏」(和泉流)高野 和憲	電話・web:平成22年5月8日(土)正午 窓口:平成22年5月9日(日)正午
7 / 11 日	お話 茂山 逸平 狂言「栗焼」(大蔵流)茂山千三郎 狂言「鎌腹」(大蔵流)茂山 逸平	電話・web:平成22年6月12日(土)正午 窓口:平成22年6月13日(日)正午
8 / 8 日	お話 小笠原 匡 狂言「鐘の音」(和泉流)吉住 講 狂言「宗 論」(和泉流)野村 万蔵	電話・web:平成22年7月10日(土)正午 窓口:平成22年7月11日(日)正午
9 / 12 日	お話 山本東次郎 狂言「止動方角」(大蔵流)山本 則孝 狂言「鈍 太 郎」(大蔵流)山本東次郎	電話・web:平成22年8月7日(土)正午 窓口:平成22年8月8日(日)正午
10 / 10 日	お話 善竹 隆平 狂言「仏師」(大蔵流)善竹忠一郎 狂言「茶壺」(大蔵流)善竹 隆平	電話・web:平成22年9月11日(土)正午 窓口:平成22年9月12日(日)正午
11 / 14 日	お話 茂山千三郎 狂言「因幡堂」(大蔵流)茂山千五郎 狂言「伊文字」(大蔵流)茂山 茂	電話・web:平成22年10月9日(土)正午 窓口:平成22年10月10日(日)正午
12 / 12 日	お話 野村 扇丞 狂言「栗田口」(和泉流)小笠原 匡 狂言「隠 狸」(和泉流)野村 万蔵	電話・web:平成22年11月13日(土)正午 窓口:平成22年11月14日(日)正午
2011. 1 / 9 日	お話 山本東次郎 狂言「牛馬」(大蔵流)遠藤 博義 狂言「縄綱」(大蔵流)山本東次郎	電話・web:平成22年12月11日(土)正午 窓口:平成22年12月12日(日)正午
2 / 13 日	お話 深田 博治 狂言「鏡男」(和泉流)野村万之介 狂言「咲嘩」(和泉流)深田 博治	電話・web:平成23年1月8日(土)正午 窓口:平成23年1月9日(日)正午
3 / 13 日	お話 茂山 宗彦 狂言「狐塚 小唄入」(大蔵流)茂山 正邦 狂言「仏 師」(大蔵流)茂山 宗彦	電話・web:平成23年2月12日(土)正午 窓口:平成23年2月13日(日)正午

※電話予約開始日にチケットが売り切れた場合、窓口での販売はありません。



<交通のご案内>

電車 JR・市営地下鉄線「桜木町」下車徒歩15分／京浜急行線「日ノ出町」下車徒歩18分
みなとみらい線「みなとみらい」下車徒歩20分 *タクシー利用は各駅とも約5分

バス バス停「戸部1丁目」下車徒歩5分(市営バス103系統)／バス停「紅葉坂」下車徒歩10分
(市営バス8、58、105系統・神奈中バス横43、横44、港61系統・京急バス110系統・江ノ電
バス大船駅行、栗木行)

*内容、出演者に変更になる場合がございます。あらかじめご了承ください。

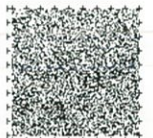
*客席への飲食物の持ち込みはご遠慮ください。

*駐車場はございませんので来場の際は電車・バスをご利用ください。



横浜能楽堂

〒220-0044横浜市西区紅葉ヶ丘27-2 TEL 045-263-3055
http://www.yaf.or.jp/nohgaku



これは視覚障がい者向け
SPコードです。