

狂言の日

勝手に決めました
毎月第2日曜日は

2012 ▶ 13

毎月第2日曜日は「横浜狂言堂」。

お手ごろ価格の2,000円、狂言2曲を解説付きで。

- 入場料／全席指定 2,000円
- チケット発売・スケジュール／裏面をご覧ください。
- お申し込み・お問い合わせ／横浜能楽堂

〒220-0044 横浜市西区紅葉ヶ丘27-2

電話: 045-263-3055 web: <http://www.ynt.yaf.or.jp>

主催／横浜能楽堂(公益財団法人横浜市芸術文化振興財団)

横浜能楽堂普及公演

横浜狂言堂

日時 (午後2時開演 午後1時開場)	内容	チケット発売
2012. 4/8 日	お話 山本東次郎 狂言「船渡聲」(大蔵流) 山本東次郎 狂言「鎌腹」(大蔵流) 山本則俊	2012年3月10日(土) 正午 (初日は電話・Webのみ)
5/13 日	お話 茂山千三郎 狂言「伯母ヶ酒」(大蔵流) 茂山正邦 狂言「濯ぎ川」(大蔵流) 茂山茂	4月7日(土) 正午 (初日は電話・Webのみ)
6/10 日	お話 深田博治 狂言「空腕」(和泉流) 石田幸雄 狂言「磁石」(和泉流) 深田博治	5月12日(土) 正午 (初日は電話・Webのみ)
7/8 日	お話 野村扇丞 狂言「水汲」(和泉流) 野村万蔵 狂言「文相撲」(和泉流) 野村太一郎	6月9日(土) 正午 (初日は電話・Webのみ)
8/12 日	お話 茂山正邦 狂言「蝸牛」(大蔵流) 茂山宗彦 狂言「抜殻」(大蔵流) 茂山正邦	7月7日(土) 正午 (初日は電話・Webのみ)
9/9 日	お話 山本東次郎 狂言「今参」(大蔵流) 山本則秀 狂言「月見座頭」(大蔵流) 山本東次郎	8月11日(土) 正午 (初日は電話・Webのみ)
10/14 日	お話 石田幸雄 狂言「宝の槌」(和泉流) 高野和憲 狂言「宗論」(和泉流) 石田幸雄	9月8日(土) 正午 (初日は電話・Webのみ)
11/11 日	お話 小笠原匡 狂言「隠狸」(和泉流) 野村万蔵 狂言「止動方角」(和泉流) 小笠原匡	10月13日(土) 正午 (初日は電話・Webのみ)
12/9 日	お話 茂山千三郎 狂言「仏師」(大蔵流) 茂山千五郎 狂言「察化」(大蔵流) 茂山千三郎	11月10日(土) 正午 (初日は電話・Webのみ)
2013. 1/13 日	お話 野村又三郎 狂言「重喜」(和泉流) 奥津健太郎 狂言「簸屑」(和泉流) 野村又三郎	12月8日(土) 正午 (初日は電話・Webのみ)
2/10 日	お話 深田博治 狂言「苞山伏」(和泉流) 竹山悠樹 狂言「縄綯」(和泉流) 野村萬斎	2013年1月12日(土) 正午 (初日は電話・Webのみ)
3/10 日	お話 山下浩一郎 狂言「宗八」(和泉流) 野村万禄 狂言「千鳥」(和泉流) 野村扇丞	2月9日(土) 正午 (初日は電話・Webのみ)

※電話予約開始日にチケットが売り切れた場合、窓口での販売はありません。



子どもたちの笑顔が見たい…

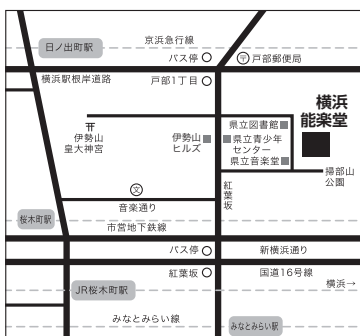
児童養護施設にいる子どもたちがあなたと一緒にどこかの席で楽しんでいます

児童養護施設にいる子どもたちにも楽しんでもらいたい——。この願いを横浜能楽堂では、アートプロジェクト「もう一枚のチケット」という形にしました。「もう一枚のチケット」を購入していただくと、あなたの席とともに児童養護施設にいる子どもたちにチケットが1枚プレゼントされるというシステムです。

誰から誰へプレゼントされたかは、わかりません。ただ、どこかの席で、児童養護施設にいる子どもたちが、あなたと同じ公演を見えています。舞台と併せて、子どもたちの笑顔を楽しみませんか…。

もう一枚のチケット (横浜狂言堂) 4000円 = 児童養護施設の子ども席2000円 + あなたの席 2000円

*チケット発売日の前日までにお電話にてお申し込みください。
*枚数には限りがあります。お早めに。*座席の指定はできません。*原則として、購入された方と同じ公演を子どもたちにも見ていただきますが、都合により別の月の公演になる場合もあります。あらかじめご了承ください。



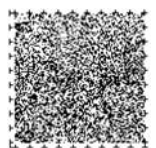
<交通のご案内>

- 電車** JR根岸線、市営地下鉄「桜木町」駅下車徒歩15分 / みなとみらい線「みなとみらい」駅下車徒歩20分 / 京浜急行線「日ノ出町」駅下車徒歩18分 *タクシー利用は各駅とも約5分
- バス** 戸部1丁目(市営バス103系統) 下車徒歩5分 / 紅葉坂(市営バス8、26、58、89、101、105、106系統・神奈中バス横43、横44、港61系統・江ノ電バス大船駅行、栗木行・京急バス110系統) 下車徒歩10分

*内容、出演者が変更になる場合がございます。あらかじめご了承ください。
*客席への飲食物の持ち込みはご遠慮ください。
*駐車場はございませんのでご来場の際には電車・バスをご利用ください。



〒220-0044横浜市西区紅葉ヶ丘27-2 TEL 045-263-3055
http://www.ynt.yaf.or.jp



これは視覚障がい者向けSPコードです。